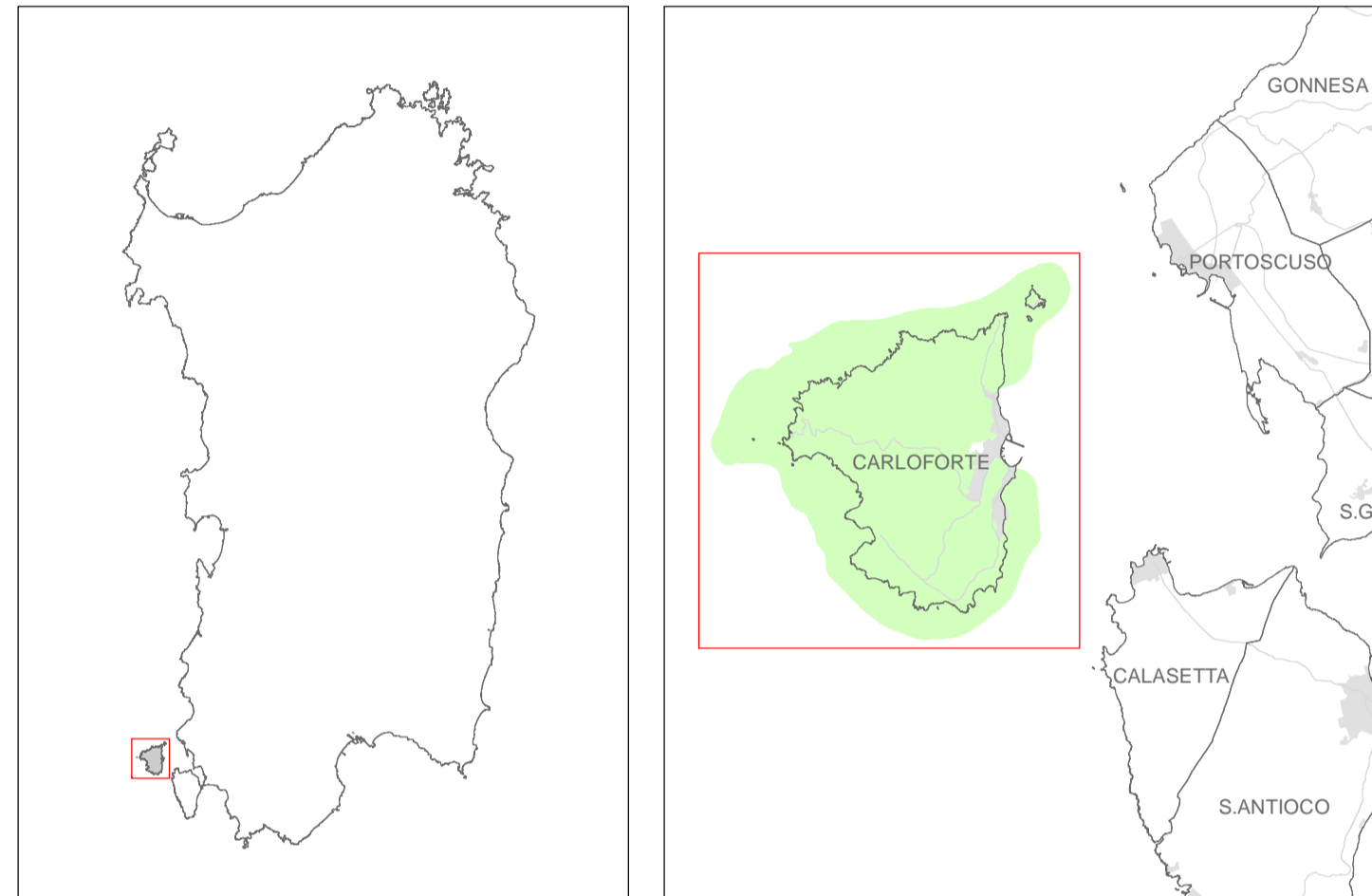




Inquadramento territoriale



Siti di Importanza Comunitaria proposto (pSIC)
Isola di San Pietro (ITB040027)

Piano di gestione

NOVEMBRE 2006



Tav. 5.2 - Copertura vegetazionale e flora d'interesse

Scala 1: 25.000

Gruppo di coordinamento
Dott. Ing. Paolo Bagliani
Dott. Paolo Demuro
Dott. Biol. Patrizia Sechi
Dott. Andrea Soriga

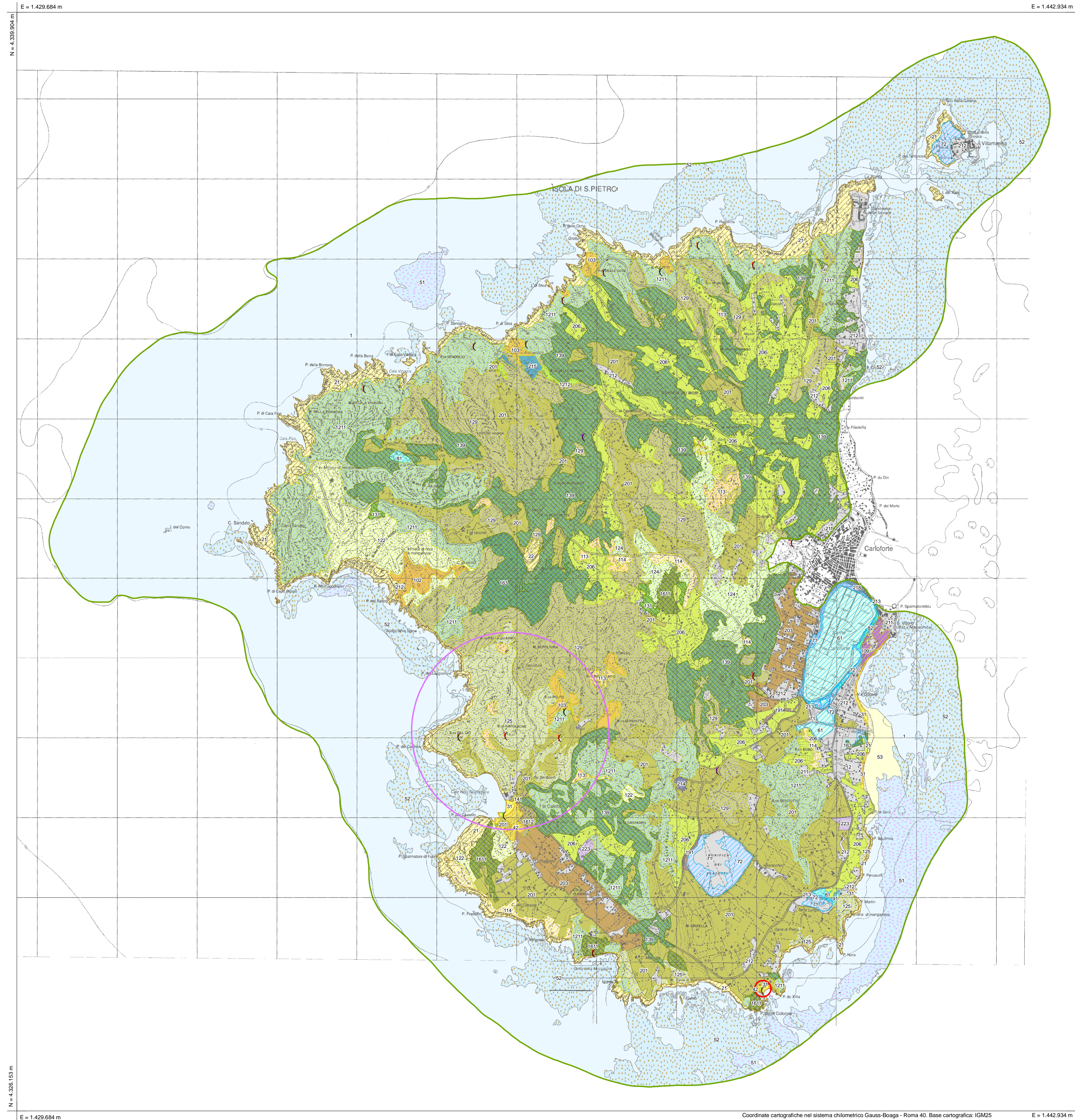


LEGENDA

pSIC Isola di San Pietro (ITB040027)

Copertura vegetazionale

- AREE PRIVE DI VEGETAZIONE**
- 1 Aree prive di vegetazione (zone affioche litorali, rocce nude, etc.)
- VEGETAZIONE RUPICOLA**
- 21 Vegetazione rupicola alofila (*Crothmo-Limonion*)
- 22 Vegetazione rupicola non alofila (*Asplenietea trichomanis*)
- VEGETAZIONE PSAMMOFILA DELLE SABBIE COSTIERE NON FANEROFITICA**
- 31 Vegetazione psammofila costiera non fanerofitica (*Cakiletea*, *Ammophiletea*, *Helichryso-Crucianelletea*)
- VEGETAZIONE FANEROFITICA DELLE SABBIE COSTIERE**
- 42 Boscaglie macchie a *Juniperus turbinata* su sabbia (*Phyllireo angustifoliae-Juniperetum turbinatae*)
- VEGETAZIONE MARINA**
- 51 Praterie di *Posidonia oceanica* (*Posidonietum oceanicae*) su sabbia
- 52 Praterie di *Posidonia oceanica* (*Posidonietum oceanicae*) su roccia
- 53 Banchi di sabbia a debole copertura con o senza *Cymodocea nodosa* e/o *Zostera marina*
- VEGETAZIONE ALOFILA LAGUNARE**
- 61 Vegetazione alofila lagunare (*Ruppiaetea*)
- VEGETAZIONE DEGLI AMBIENTI SALMASTRI PERISTAGNALI**
- 71 Steppe salate (*Sarcocornietea fruticosae*, *Juncetea*, *Limonietea*)
- 72 Giuncheto a *Juncus subulatus* (*Scirpo - Juncetum subulati-sarcocornietosum*)
- VEGETAZIONE IGROFILA ELOFITICA PERISTAGNALE E PALUSTRE**
- 81 Vegetazione igrofila elofitica peristagnale e lacustre (*Phragmitetea*)
- 82 Vegetazione peristagnale *Phragmitetea* e boscaglie a *Tamarix* (*Phragmitetea*) (*Tamaricion africanae*)
- VEGETAZIONE FLOTTANTE, PALUSTRE, E DEI PRATELLI EFFIMERI**
- 91 Vegetazione flottante e palustre (*Lemnetea*)
- VEGETAZIONE PRATIVA E PASCICOLA**
- 102 Coltivi abbandonati e/o pascoli a riposo (*Onopordetea acanthii*, *Papaverethea rhoeadis*, *Stellarietea mediae*, *Artemisietea vulgaris*)
- 103 Prati emicriptofitici (*poetea bulbosae* e *Thero-Brachipodietea*)
- 109 Prati artificiali
- VEGETAZIONE SUFRUTICOSA E FRUTICOSA**
- 113 Garighe a *Genista corsica* (*Teucrium mari*)
- 114 Garighe e mosaici di vegetazione basso arbustive con dominanze di *Cistus* sp. pl. (*Cisto-Lavanduletea*)
- VEGETAZIONE ARBUSTIVA**
- 122 Boscaglie a *Juniperus turbinata* (*Oleo-Juniperetum turbinatae*)
- 124 Macchie a *Myrtus communis* e *Pistacia lentiscus* (*Myrto communis-Pistacietum lentiscus*)
- 125 Macchie a *Pistacia lentiscus* e *Olea sylvestris* (*Oleo lentiscetum*)
- 129 Macchie a *Erica arborea* e *Arbutus unedo* (*Erico-Arbutetum unedonis*)
- 1211 Macchie a *Genista ephedroides*, *Pistacia lentiscus*, con o senza *Juniperus turbinata* (*Oleo lentiscetum-genistetosum*)
- 1212 Macchia bassa ad *Halimione halimifolium* (L.)Willk., *Erica scoparia* e *Genista corsica*
- BOSCHI**
- 131 Boschi a *Quercus ilex* (*Quercenion ilicis*)
- 139 Pinete a *Pinus halepensis* (*Oleo-Ceratonion*)
- BOSCHIE RIPARIALI**
- 141 Boscaglie ripariali a *Nerium oleander* e *Vitex agnus-castus* e *Tamarix* sp.pl. (*Tamaricion africanae*)
- RIMBOSCHIMENTI**
- 163 Rimboschimenti a *Pinus* sp. pl.
- 1611 Rimboschimenti a *Pinus* sp.pl. con sottobosco di *Oleo-Ceratonion*
- 1612 Rimboschimenti a *Pinus* sp.pl. con sottobosco di *Juniperion turbinatae*
- FILARI ALBERATI E/O SIEPI**
- 191 Filari alberati
- AREE AGRICOLE**
- 201 Seminativi non irrigui a prevalenza di cerealicole
- 203 Coltivazioni specializzate di orticole
- 206 Aree agricole complesse
- AREE URBANIZZATE**
- 212 Aree urbanizzate, aree residenziali, aree sportive....
- 213 Aree di pertinenza stradale
- 214 Discariche
- 215 Dighe, Bacini artificiali
- 218 Porti, porticcioli
- ATTIVITÀ INDUSTRIALI ED ESTRATTIVE**
- 223 Cave



Aspetti floristici d'interesse

Alberi monumentali

- (*Juniperus oxycedrus* subsp. *macrocarpa*
- (*Juniperus turbinata*
- (*Pistacia lentiscus*

Areale di distribuzione delle principali specie floristiche d'interesse (elencate nell'Allegato 2 della Direttiva 92/43/CEE)

- Area *Rouya poligama*
- Area *Astragalus*

LA COMPONENTE ENDEMICA DEI BOSCHI
*UC: (131-139-163-1611)

Allium parviflorum Viv.
Delphinium pictum Willd.

LA COMPONENTE ENDEMICA DEI PRATI, GARIGHE, MACCHIE E CHIARIE DEI BOSCHI

UC:(102-103-109) - (113-114) - (122-124-125-129-1211-1212) e chiarie del (131-139) - (163-1611-1612)

Allium parviflorum Viv.
Arum pictum L. f.
Astragalus maritimus Moris
Delphinium pictum Willd.
Dracunculus muscivorus (L.fil.)
Genista corsica (Loisel.) DC.
Genista ephedroides DC.
Helichrysum italicum (Roth) Don subsp. *microphyllum* (Willd.) Nyman
Ornithogalum biflorum Jordan et Fourr.
Orobanche rigens Loisel
Romulea requienii Parl.
Serapias nurrica Corrias
Stachys glutinosa L. -
Teucrium subspinosum Pourret ex Willd.
Verbascum conocarpum Moris

LA COMPONENTE ENDEMICA DELLE PARETI ROCCIOSE COSTIERE E DELLE AREE CACUMINALI

UC: (21-22)

Allium parviflorum Viv.
Astragalus maritimus Moris
Dracunculus muscivorus (L.fil.) Parlatore
Genista corsica (Loisel.) DC.
Genista ephedroides DC.
Helichrysum italicum (Roth) Don subsp. *microphyllum* (Willd.) Nyman
Limonium dubium (Andr. ex Guss.) R. Lit.
Limonium sulcatanum Arrigoni
Orobanche rigens Loisel
Seseli bocconi Guss. subsp. *praecox* Gamsians
Teucrium subspinosum Pourret ex Willd.

LA COMPONENTE ENDEMICA NELLE AREE CON UMIDITÀ ED AFICA, SORGENTI CORSI D'ACQUA

UC: (141) sorgenti e corsi d'acqua

Arum pictum L. f.
Bellium bellidioides L.
Bellium crassifolium Moris
Borago pygmaea (DC.) Chater et Greuter
Delphinium pictum Willd.
Ptilostemon casabonae (L.) Greuter
Ranunculus revelari Boreau
Scrophularia trifoliata L.
Vinca sardoa (Stearn) Pign.

LA COMPONENTE ENDEMICA DEI LUOGHI UMIDI SOLEGGIATI

tutto il territorio

Ptilostemon casabonae (L.) Greuter

LA COMPONENTE ENDEMICA DEI BORDI DELLE STRADE E DELLE AREE RUDERALI

tutto il territorio

Euphorbia cupanii Guss. ex Bertol.

LA COMPONENTE ENDEMICA NEGLI AMBIENTI SALSI

UC: (61) - (71-72) - (81-82) - (91)

Cynomorium coccineum L.
Limonium dubium (Andr. ex Guss.) R. Lit.
Limonium glomeratum (Tausc) Erben
Nanantea perpusilla (Loisel.) DC.

LA COMPONENTE ENDEMICA NELLE DUNE COSTIERE

UC: (31) - (42)

Silene corsica H
Helichrysum italicum (Roth) Don subsp. *microphyllum* (Willd.) Nyman
Rouya poligama (Desf) Coincy
*UC: unità cartografica